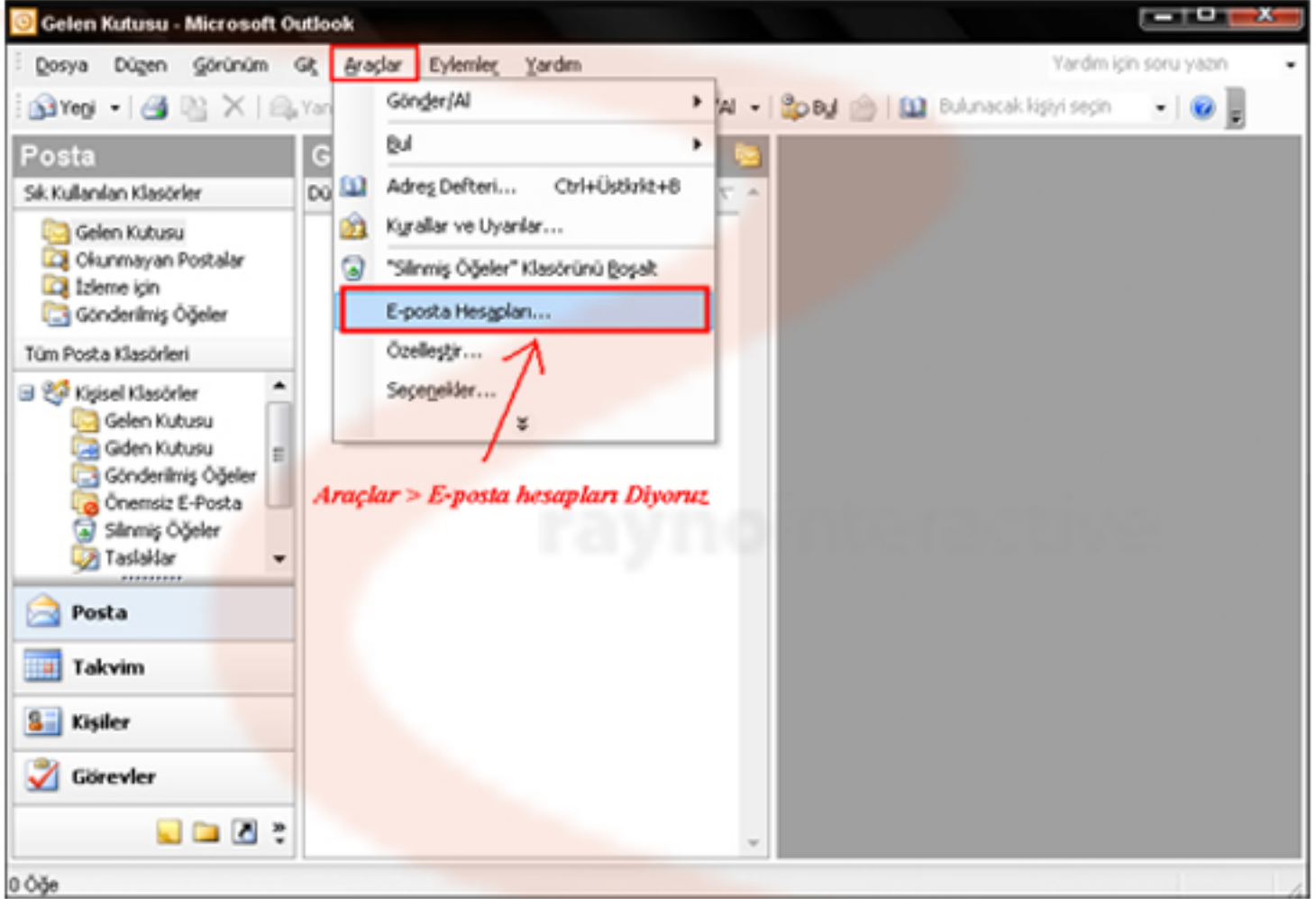
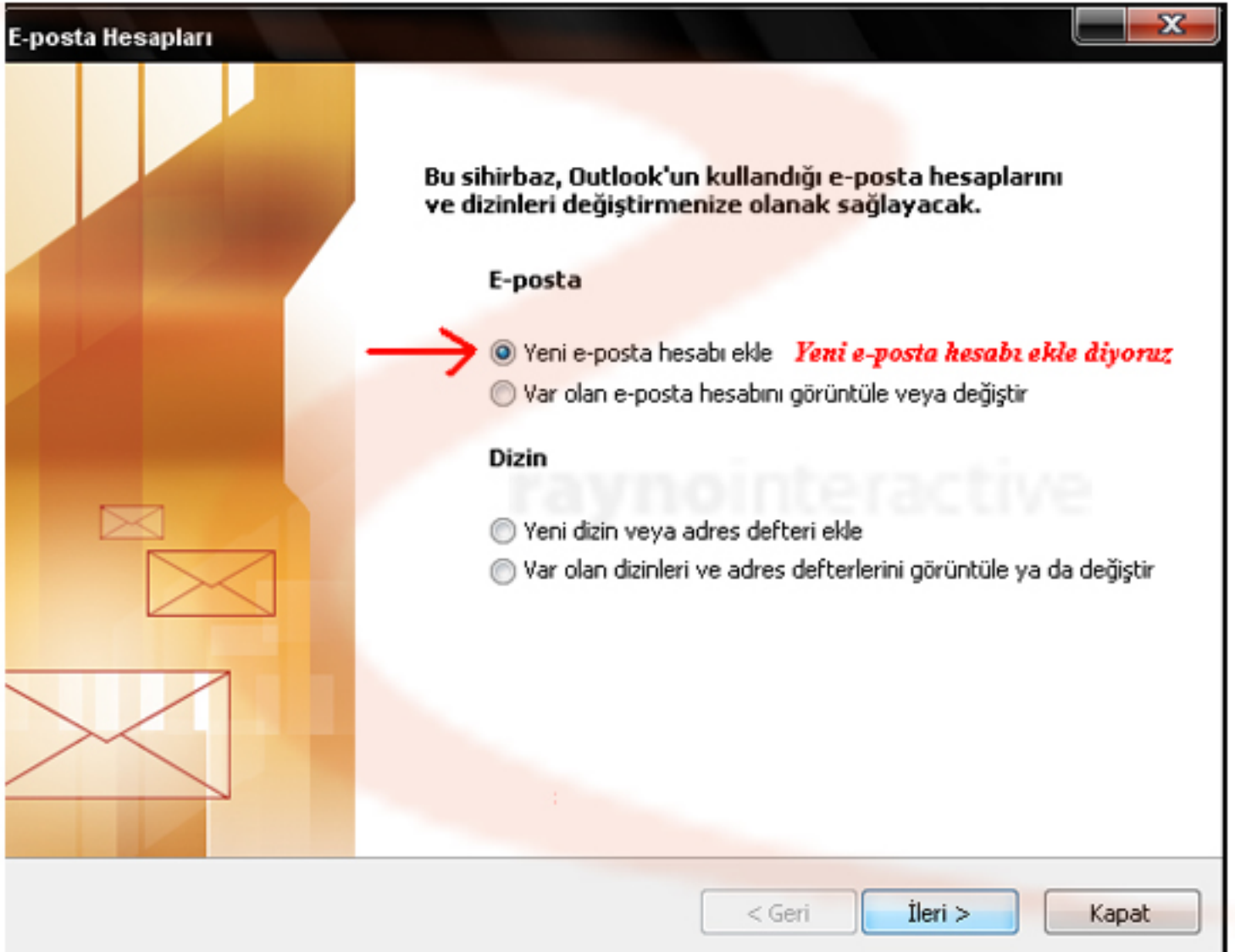


- 1.) Altteki resimde gördüldüğü üzere Outlook Expressi açıyoruz ve üstteki menülerden Araçlar Seçeneğine Tıkliyoruz ve E-Posta Hesaplarına Giriyoruz. mail.siteadi.com Hepsini yaptıktan sonra Diğer Ayarlar Butonuna Tıkliyoruz



2.) E-Posta Hesaplarına Girdikten Sonra Altta Görüldüğü üzere ekran gelecektir. İşaretlenen alanı yani Yeni e-posta hesabı ekle seçeneğini seçiyoruz ve İleri Tıkliyoruz.



3.) İleri Tıklađımızda Karşımıza Alttaki resimde görünen ekran gelecektir. Burada dikkat edilmesi gereken husus POP3 ' ün işaretlenmesidir.POP3 işaretledikten ve İleri dedikten sonra alttaki resimde görünen ekran gelecektir. E-posta Adresi Kısmına kendi sitenizin msn veya mail adresini girmelisiniz. Örn ; Kullanıcı adınız için "adınız" , mail uzantınız içinde "siteadı" diyelim. adınız@siteadı.com gibi.Gelen ve Giden Posta sunucularına gireceđiniz isim ise kendi site adresiniz olmalı. Sadece en başına "mail" yazmalısınız. Örneđin siz řu řekilde gireceksiniz ; mail.siteadı.com Hepsini yaptıktan sonra Diđer Ayarlar Butonuna Tıklıyoruz

E-posta Hesapları

İnternet E-posta Ayarları (POP3)

Tüm bu ayarlar e-posta hesabınızın çalışabilmesi için gereklidir.

Resimde Olduđu Şekilde Yazıyoruz, E-posta Adresi ile Kullanıcı Adı aynı olmalıdır.

Kullanıcı Bilgileri

Adınız:

E-posta Adresi:

Sunucu Bilgileri

Gelen posta sunucusu (POP3):

Giden posta sunucusu (SMTP):

Oturum Açma Bilgileri

Kullanıcı Adı:

Parola:

Parolayı anımsa

Güvenli Parola Kimlik Doğrulaması (SPA) kullanarak oturum aç

Ayarları Sına

Bu ekrandaki tüm bilgileri doldurduktan sonra, aşğıdaki düğmeyi tıklatarak hesabınızı sınamanızı öneririz. (Ađ bağlantısı gerekiyor)

Hesap Ayarlarını Sına ...

**Hepsini Yaptıktan
Sonra Diđer
Ayarlara Tıklıyoruz**

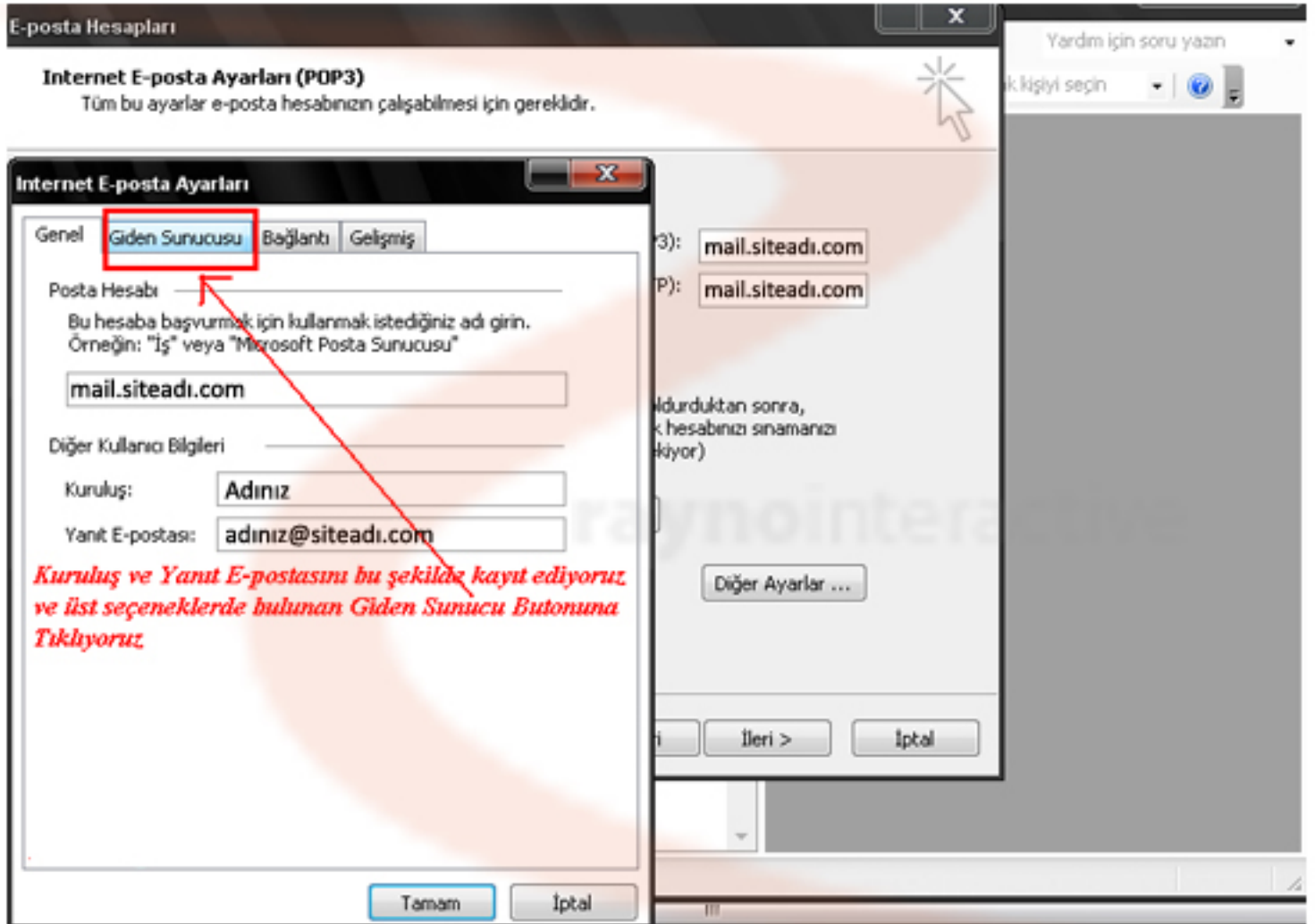
Diđer Ayarlar ...

< Geri

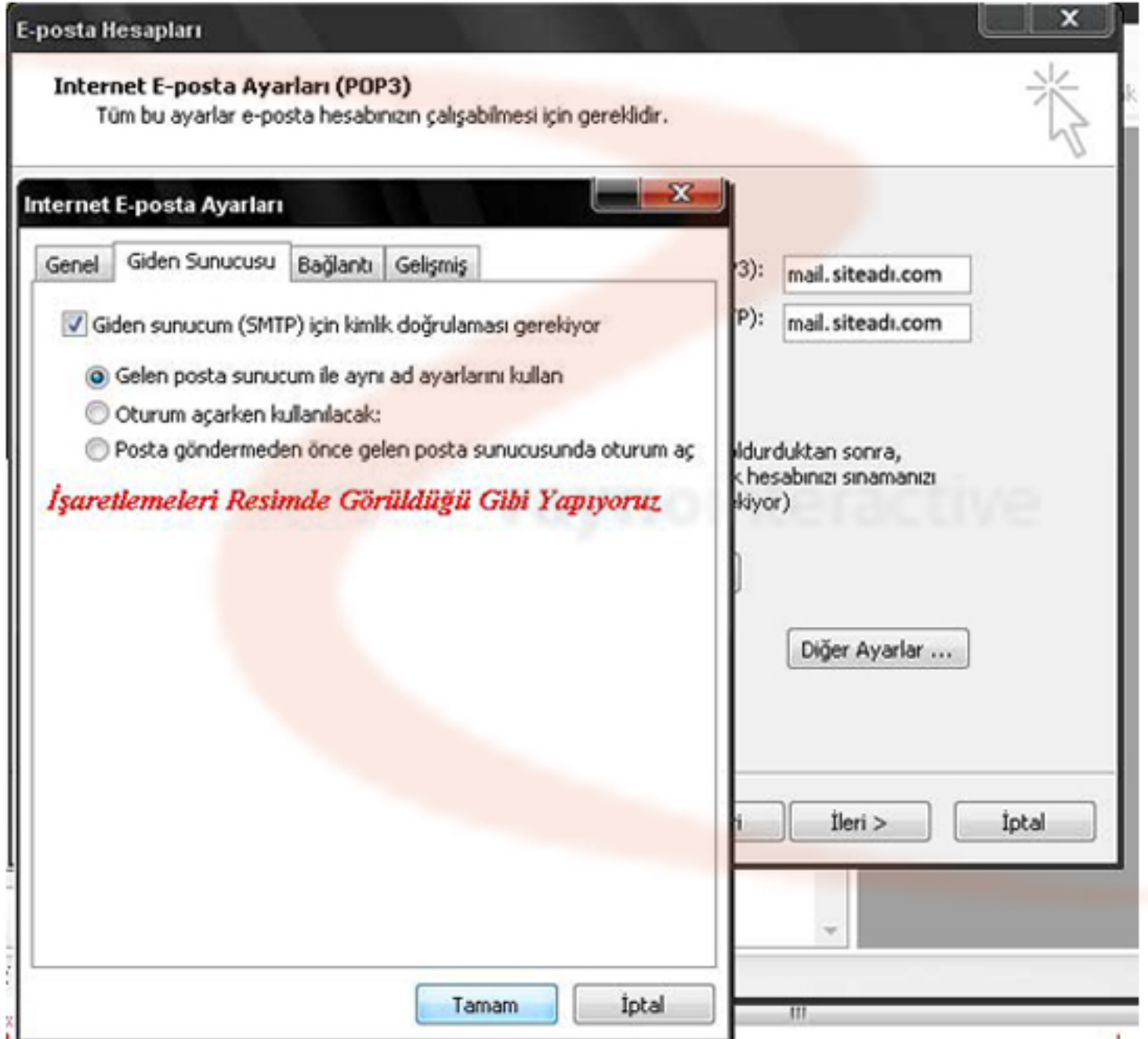
İleri >

İptal

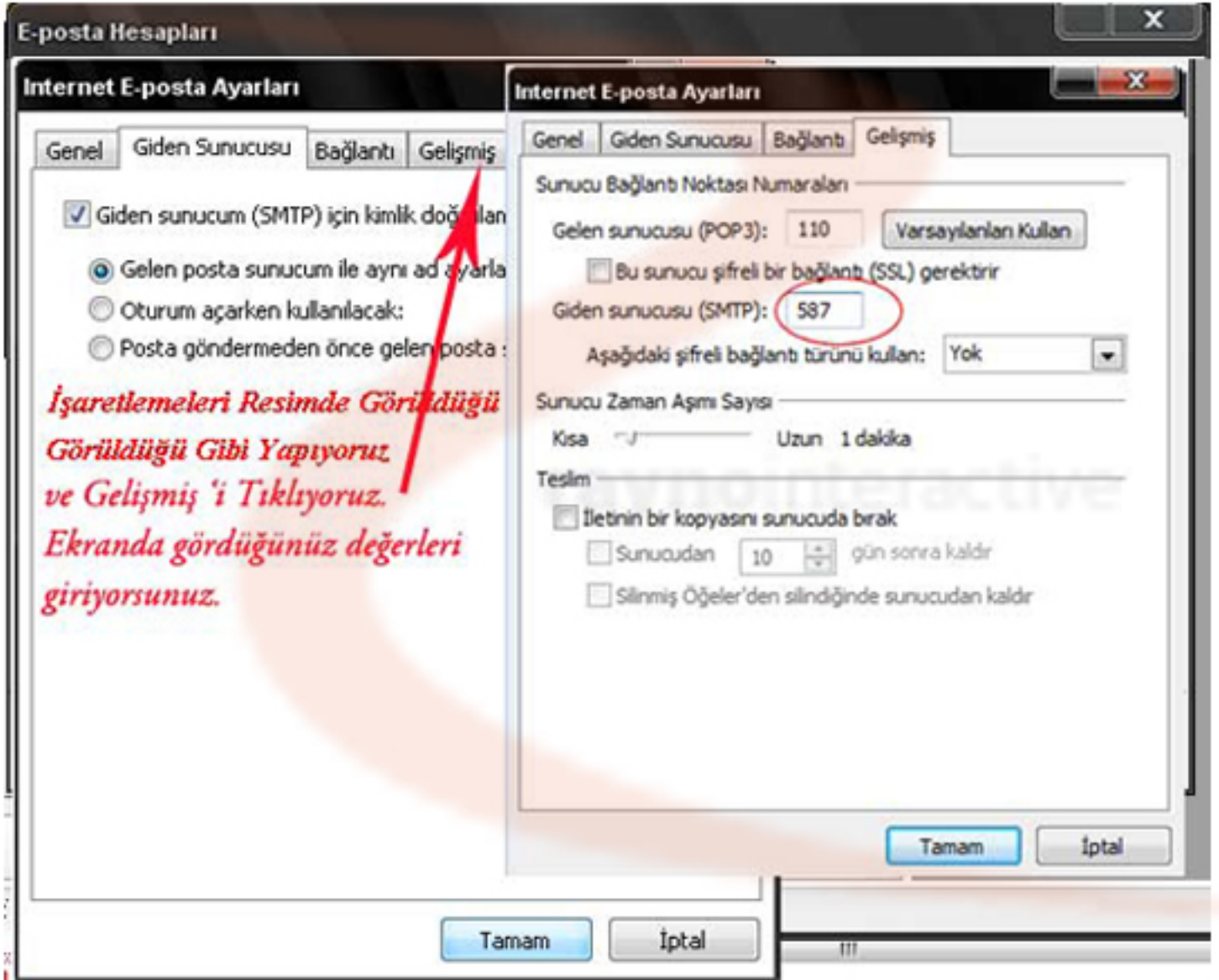
4.) Diğer Ayarlar Butonuna tıkladıktan sonra karşınıza alttaki resimde görünen ekran gelecektir. Kuruluş ve Yanıt e-postasına resimdeki şekilde yazmalısınız. Yanıt E-Postasında dikkat edeceğimiz husus ; adınız@siteadi.com şeklinde yazmalısınız. Bu 2 seçeneği doldurduktan sonra Üst menüdeki Giden Sunucuya Tıkliyoruz.



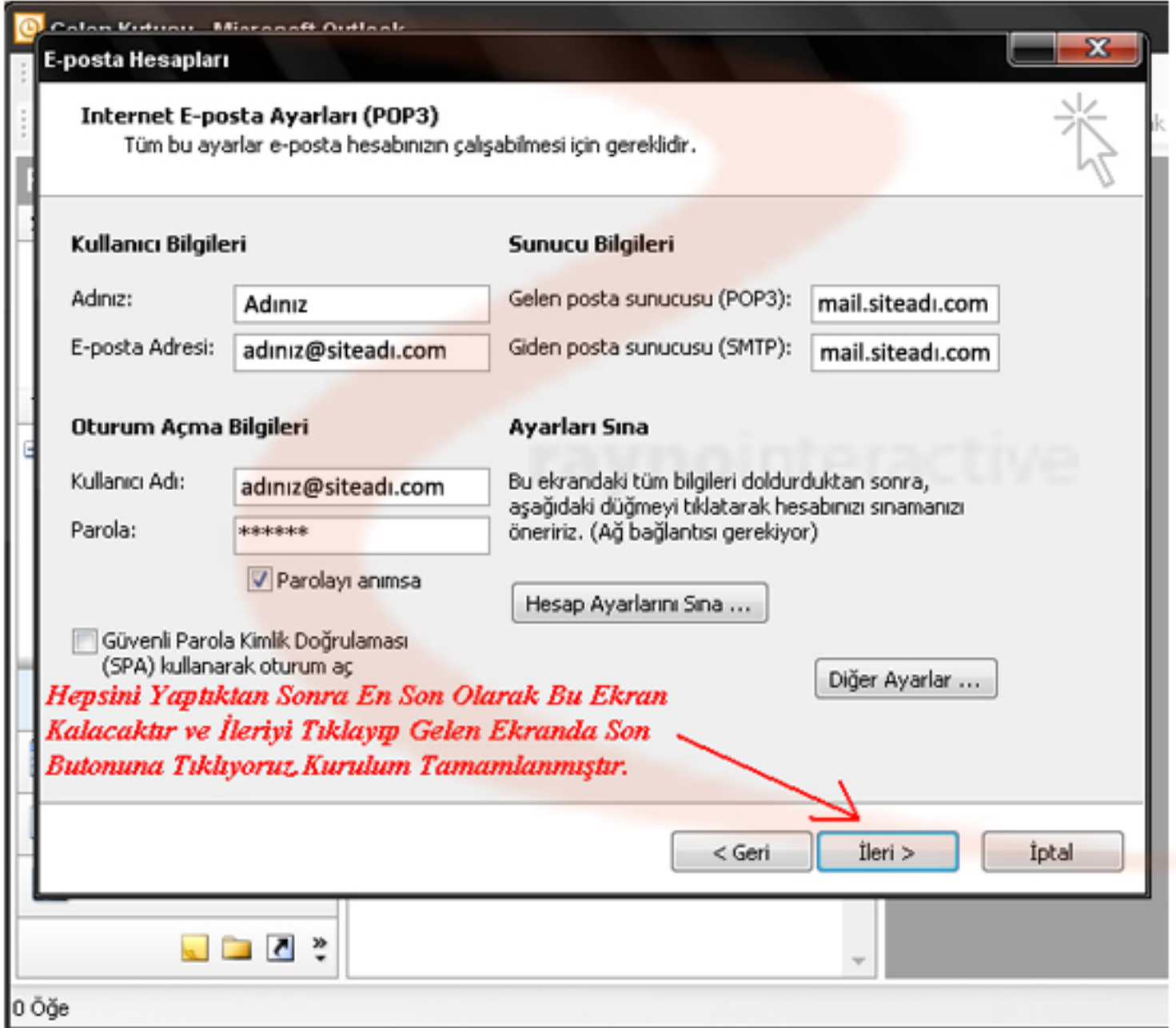
5.) Giden Sunucuya tıkladıktan sonra karşınıza alttaki resimde görüldüğü gibi ekran gelecektir. Resimde gördüğünüz gibi seçenekleri işaretliyorsunuz



6.) Giden Sunucuya tıkladıktan sonra karşınıza alttaki resimde görüldüğü gibi ekran gelecektir. Resimde gördüğünüz gibi seçenekleri işaretliyorsunuz



7.) Outlook kurulum ayarlarınızı başarıyla yaptıktan sonra Son'u tıklayınız. Kurulumuzun başarıyla gerçekleşmiştir. RaynoInteractive iyi çalışmalar diler.



E-posta Hesapları

Internet E-posta Ayarları (POP3)
Tüm bu ayarlar e-posta hesabınızın çalışabilmesi için gereklidir.

Kullanıcı Bilgileri

Adınız:

E-posta Adresi:

Sunucu Bilgileri

Gelen posta sunucusu (POP3):

Giden posta sunucusu (SMTP):

Oturum Açma Bilgileri

Kullanıcı Adı:

Parola:

Parolayı anımsa

Güvenli Parola Kimlik Doğrulaması (SPA) kullanarak oturum aç

Ayarları Sına

Bu ekrandaki tüm bilgileri doldurduktan sonra, aşağıdaki düğmeyi tıklayarak hesabınızı sinamanızı öneririz. (Ağ bağlantısı gerekiyor)

Hepsini Yaptıktan Sonra En Son Olarak Bu Ekran Kalacaktır ve İleriyi Tıklayıp Gelen Ekranda Son Butonuna Tıkliyoruz, Kurulum Tamamlanmıştır.

0 Öğe

8.) Outlook kurulum ayarlarınızı başarıyla yaptıktan sonra Son'u tıklayınız. Kurulumuzun başarıyla gerçekleşmiştir. RaynoInteractive iyi çalışmalar diler.

